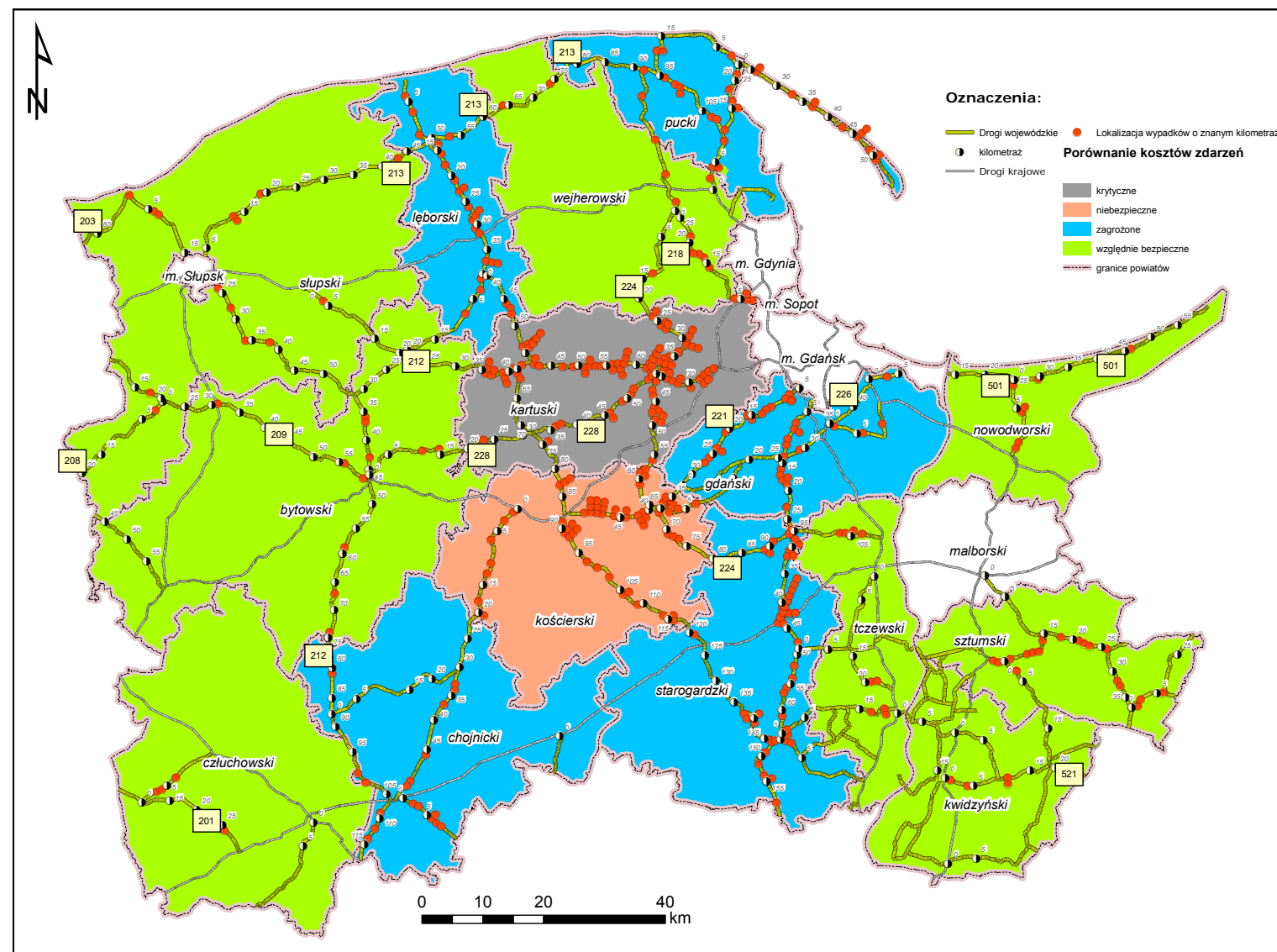




RAPORT

o stanie bezpieczeństwa ruchu drogowego
w kontekście utrzymania sieci dróg wojewódzkich
Województwa Pomorskiego
(lata 1999-2007)

ZAŁĄCZNIKI MAPOWE



Gdańsk, sierpień-wrzesień 2008 roku

ZARZĄD DRÓG WOJEWÓDZKICH w GDAŃSKU
80-778 Gdańsk, ul. Mostowa 11A

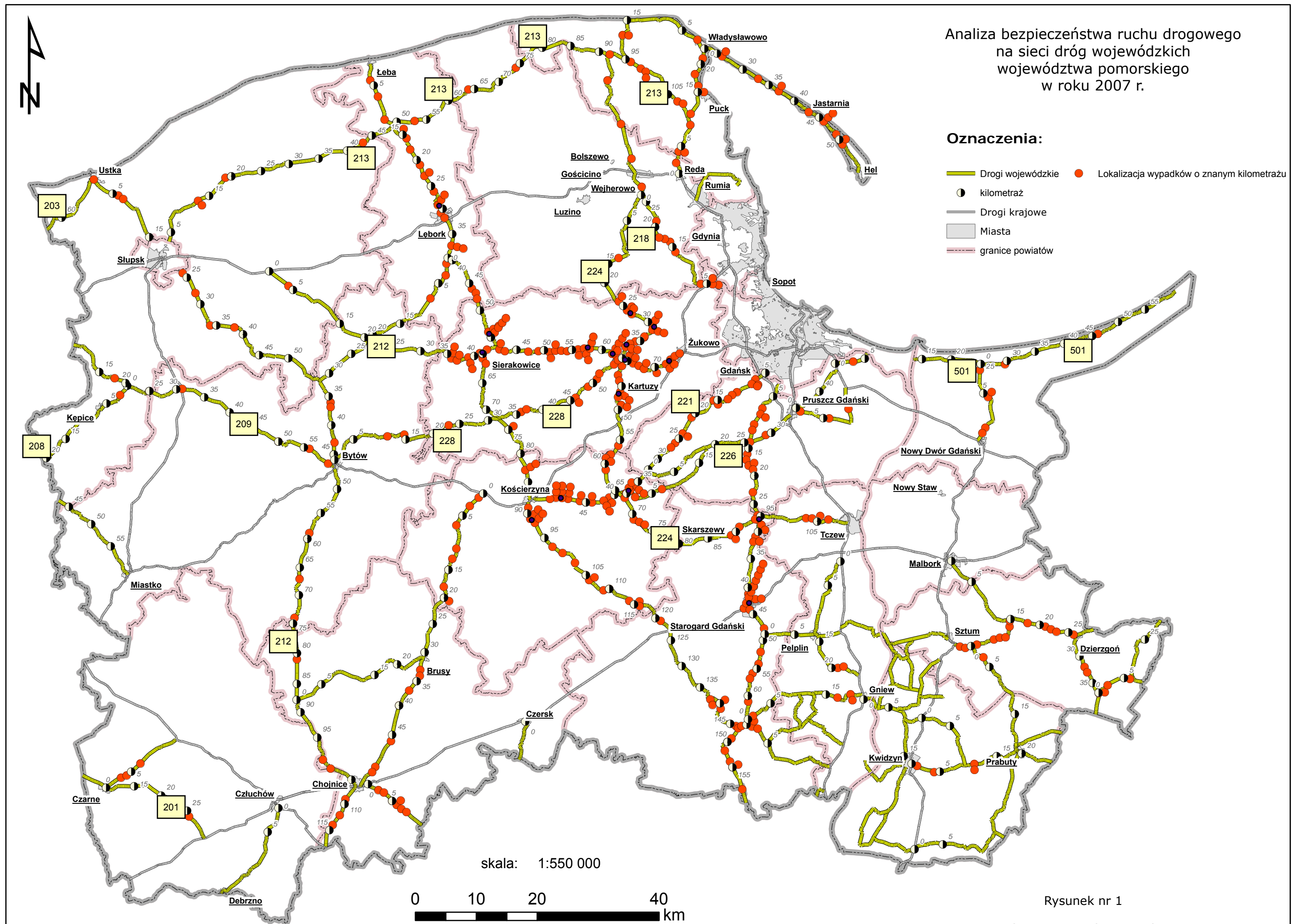
**WYKAZ MAP Z LOKALIZACJĄ ZDARZEŃ DROGOWYCH
ZAISTNIAŁYCH NA SIECI POMORSKICH DRÓG WOJEWÓDZKICH
W 2007 ROKU**

- 1. LOKALIZACJA WYPADKÓW**
- 2. LOKALIZACJA WYPADKÓW Z OFIARAMI ŚMIERTELNYMI**
- 3. LOKALIZACJA WYPADKÓW Z UDZIAŁEM PIESZYCH I ROWERZYSTÓW**
- 4. LOKALIZACJA WYPADKÓW – ZDERZEŃ CZOŁOWYCH**
- 5. LOKALIZACJA WYPADKÓW – ZDERZEŃ BOCZNYCH**
- 6. LOKALIZACJA WYPADKÓW – ZDERZEŃ TYLNYCH**
- 7. LOKALIZACJA WYPADKÓW – NAJECHAŃ NA DRZEWO/SŁUP**
- 8. LOKALIZACJA WYPADKÓW – WG STANU NAWIERZCHNI**
- 9. LOKALIZACJA ODCINKÓW GROMADZENIA SIĘ WYPADKÓW**
- 10. PORÓWNANIE KOSZTÓW ZDARZEŃ WG POWIATÓW W 2007 ROKU**

Analiza bezpieczeństwa ruchu drogowego
na sieci dróg wojewódzkich
województwa pomorskiego
w roku 2007 r.

Oznaczenia:

- Drogi wojewódzkie
- Lokalizacja wypadków o znanym kilometrażu
- kilometr
- Drogi krajowe
- Miasta
- granice powiatów



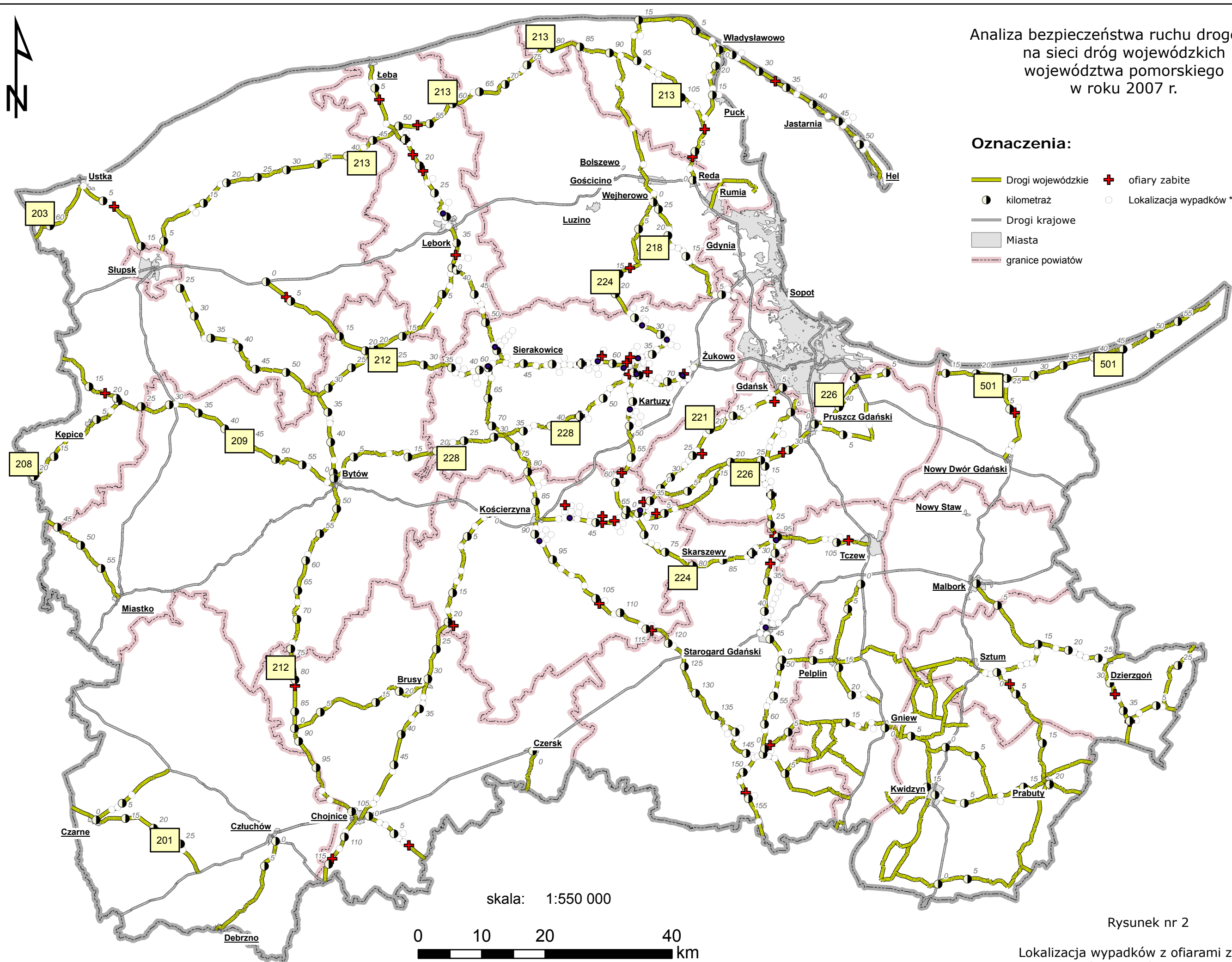
Rysunek nr 1

Lokalizacja wypadków na sieci dróg wojewódzkich w 2007 roku

Analiza bezpieczeństwa ruchu drogowego
na sieci dróg wojewódzkich
województwa pomorskiego
w roku 2007 r.

Oznaczenia:

- Drogi wojewódzkie
- + ofiary zabite
- kilometr
- Lokalizacja wypadków *
- Drogi krajowe
- Miasta
- granice powiatów





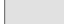





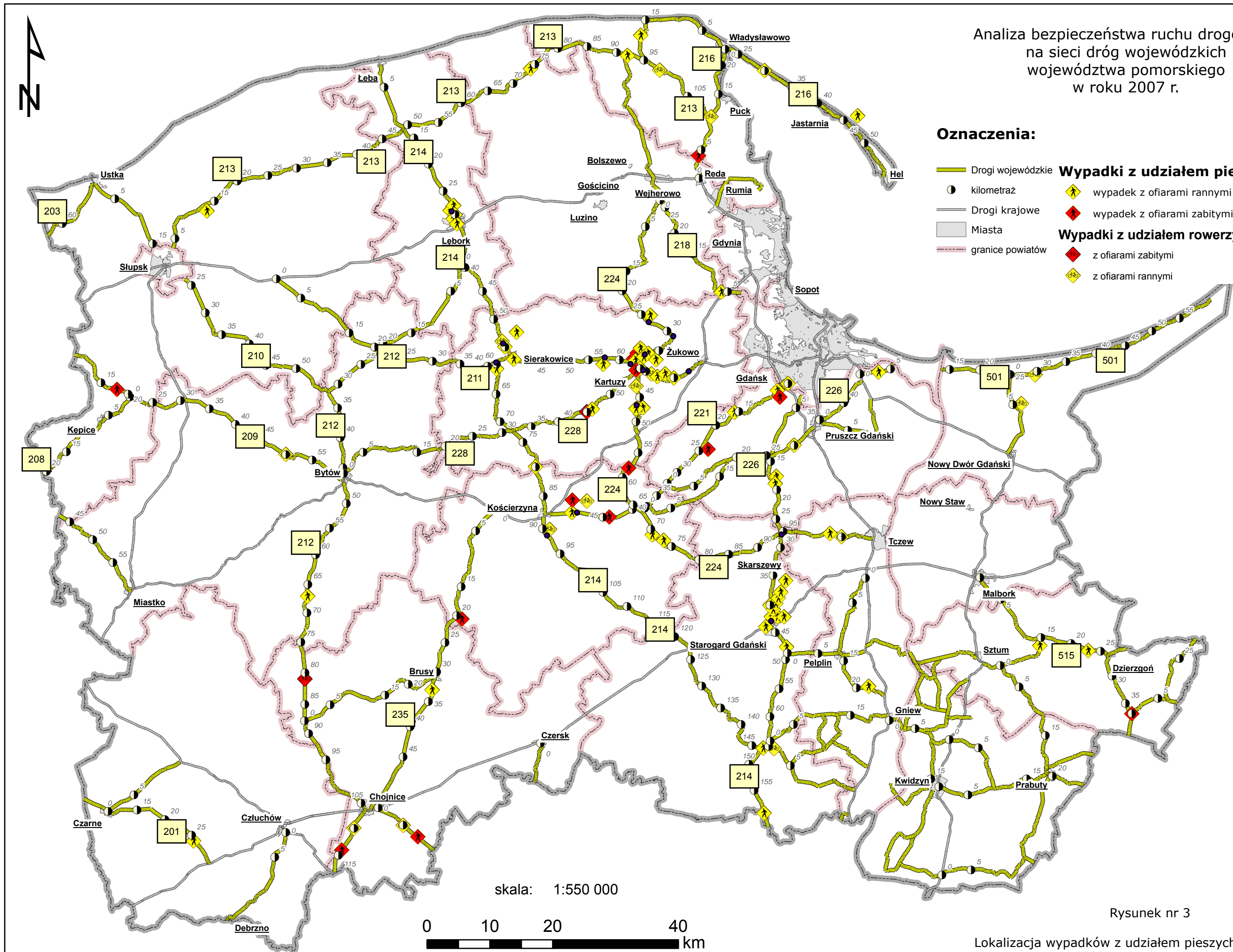
* - lokalizacja wypadków o znanym kilometrażu

Rysunek nr 2
Lokalizacja wypadków z ofiarami zabitymi
na sieci dróg wojewódzkich w 2007 roku

Analiza bezpieczeństwa ruchu drogowego
na sieci dróg wojewódzkich
województwa pomorskiego
w roku 2007 r.

Oznaczenia:

- | | | | |
|---|-------------------|---|--------------------------------|
|  | Drogi wojewódzkie |  | Wypadki z udziałem pieszych |
|  | kilometraż |  | wypadek z ofiarami rannymi |
|  | Drogi krajowe |  | wypadek z ofiarami zabitymi |
|  | Miasta |  | Wypadki z udziałem rowerzystów |
|  | granice powiatów |  | z ofiarami zabitymi |
| | |  | z ofiarami rannymi |



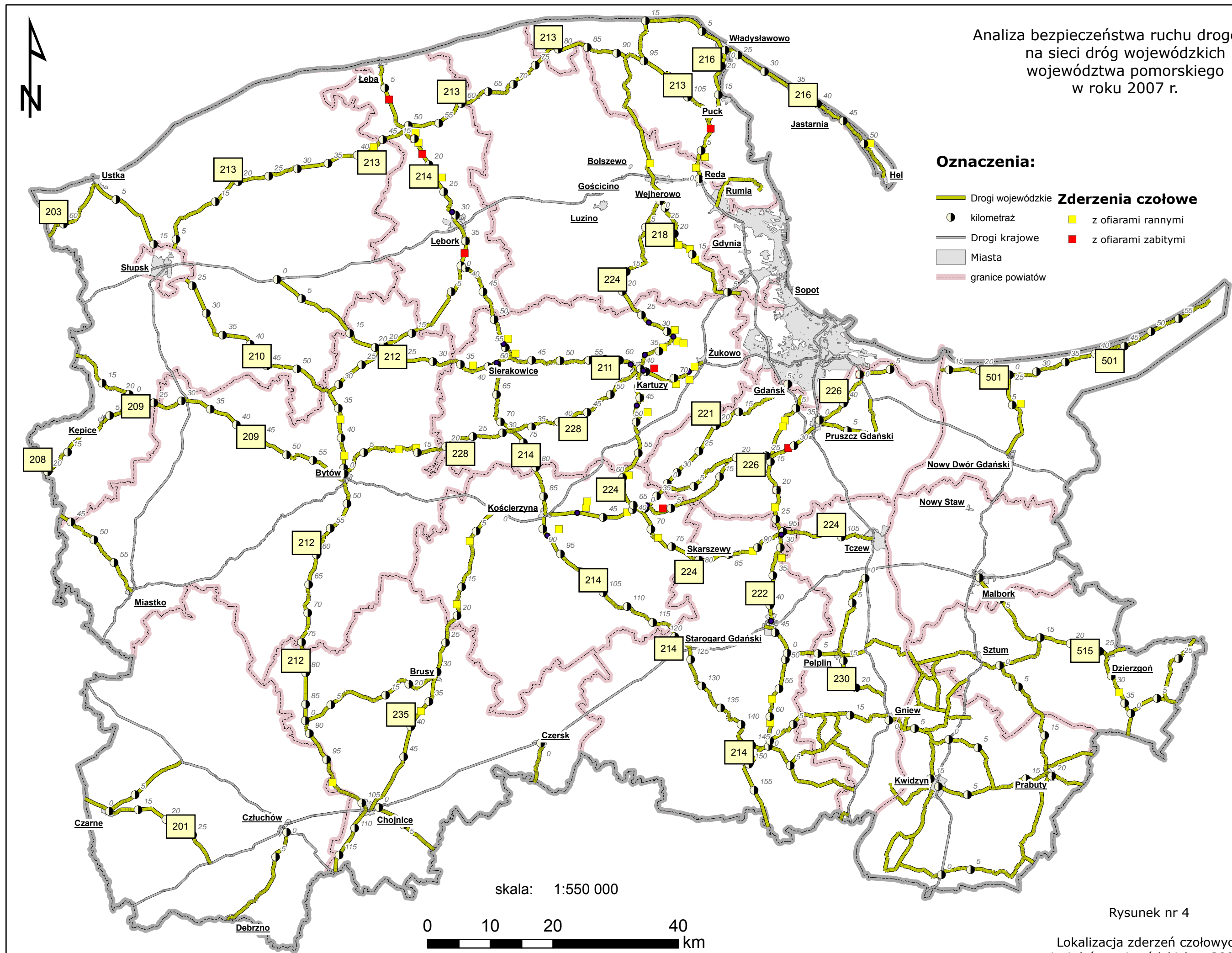
Rysunek nr 3
Lokalizacja wypadków z udziałem pieszych i rowerzystów
na sieci dróg wojewódzkich w 2007 roku

* - lokalizacja wypadków o znanym kilometrażu

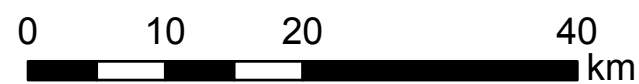
Analiza bezpieczeństwa ruchu drogowego
na sieci dróg wojewódzkich
województwa pomorskiego
w roku 2007 r.

Oznaczenia:

-  Drogi wojewódzkie
-  kilometr
-  Drogi krajowe
-  Miasta
-  granice powiatów
- Zderzenia czołowe**
-  z ofiarami rannymi
-  z ofiarami zabitymi



skala: 1:550 000



Rysunek nr 4

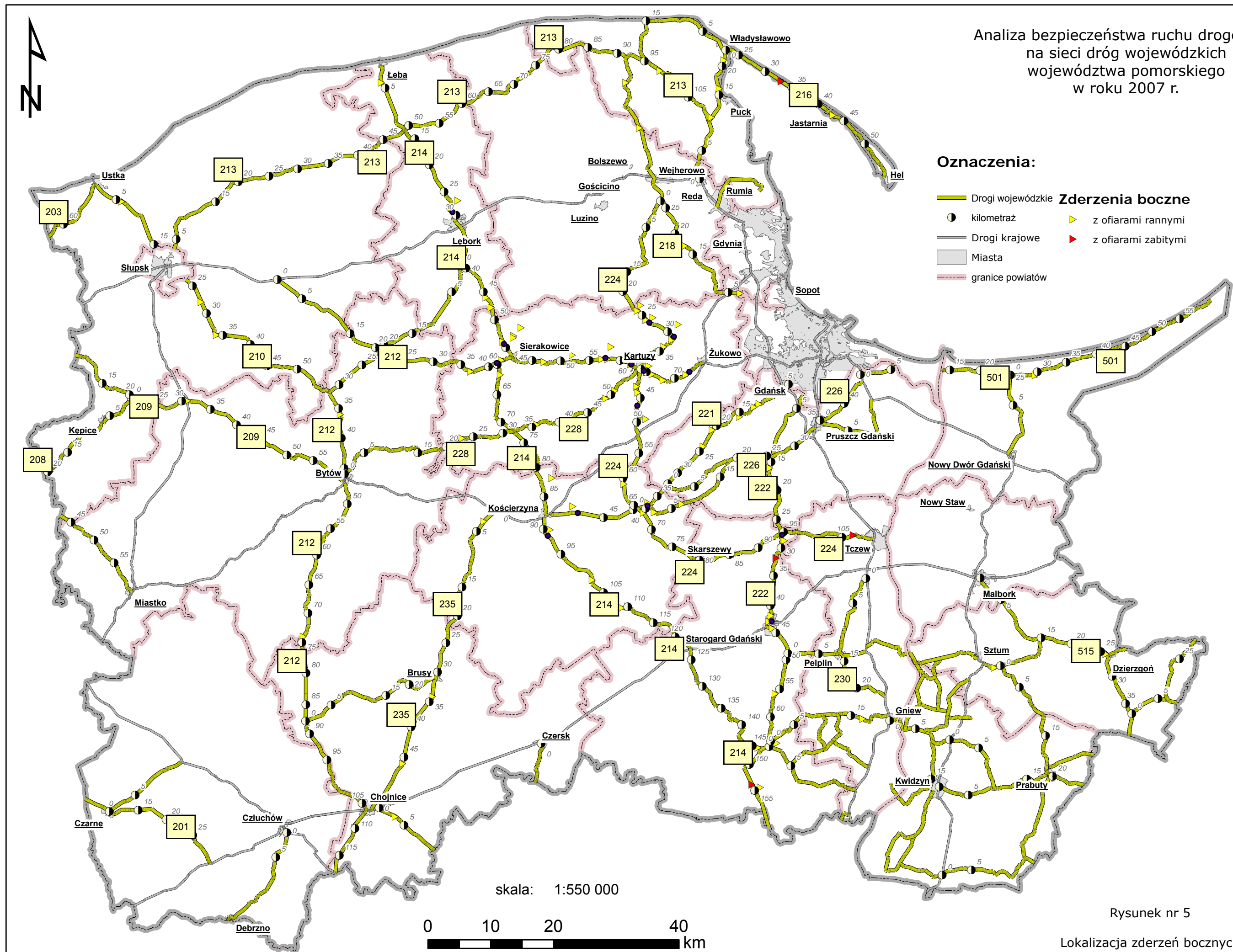
Lokalizacja zderzeń czołowych
na sieci dróg wojewódzkich w 2007 roku

* - lokalizacja wypadków o znanym kilometrażu

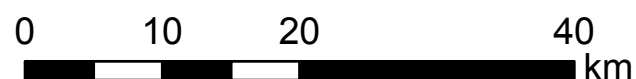
Analiza bezpieczeństwa ruchu drogowego
na sieci dróg wojewódzkich
województwa pomorskiego
w roku 2007 r.

Oznaczenia:

- Drogi wojewódzkie
- kilometr
- Drogi krajowe
- Miasta
- granice powiatów
- Zderzenia boczne**
- z ofiarami rannymi
- z ofiarami zabitymi



skala: 1:550 000



Rysunek nr 5

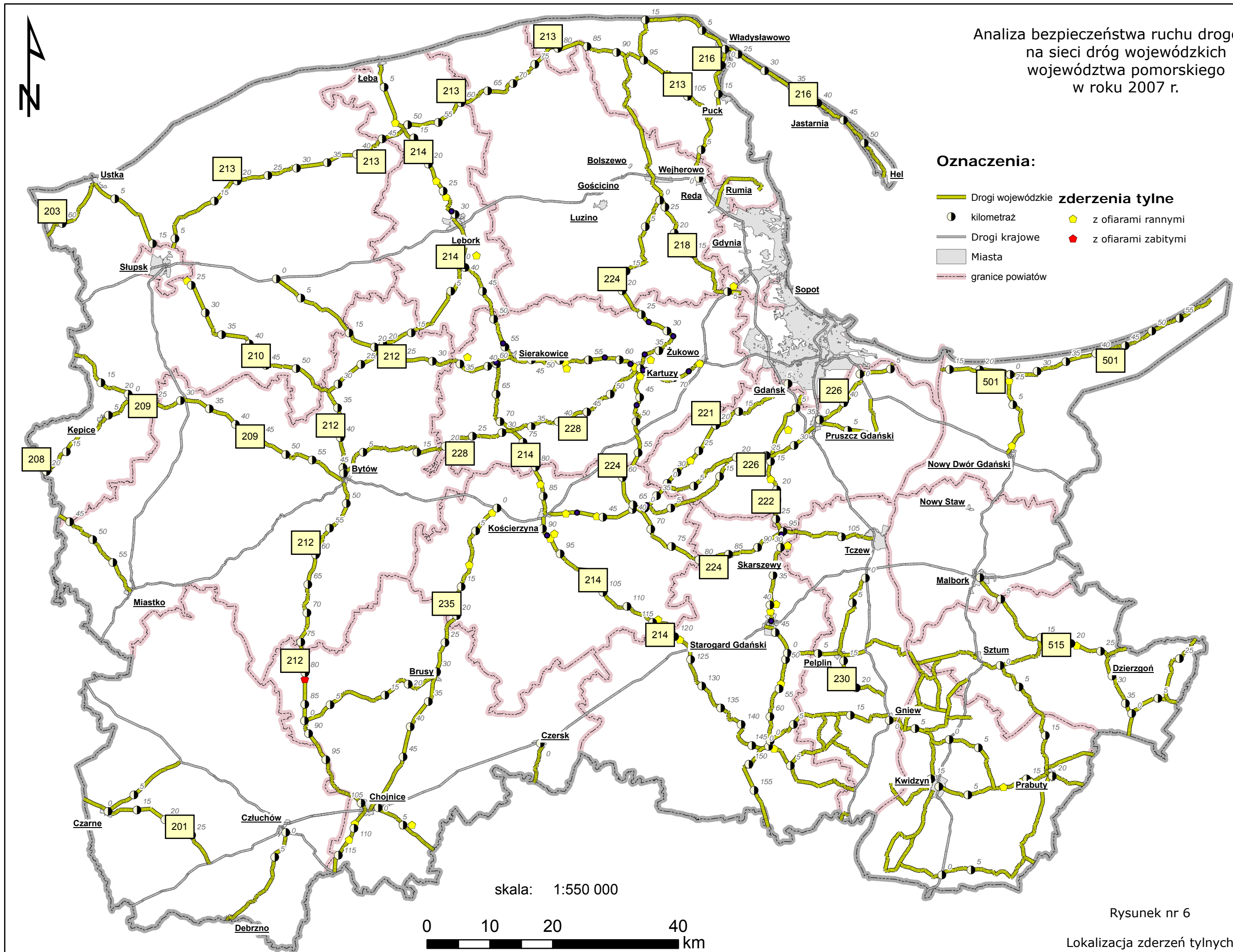
Lokalizacja zderzeń bocznych
na sieci dróg wojewódzkich w 2007 roku

* - lokalizacja wypadków o znanym kilometrażu

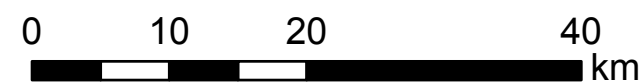
Analiza bezpieczeństwa ruchu drogowego
na sieci dróg wojewódzkich
województwa pomorskiego
w roku 2007 r.

Oznaczenia:

- Drogi wojewódzkie zderzenia tylne
- kilometr
- z ofiarami rannymi
- Drogi krajowe
- z ofiarami zabitymi
- Miasta
- granice powiatów



skala: 1:550 000





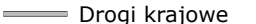

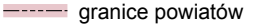



Rysunek nr 6

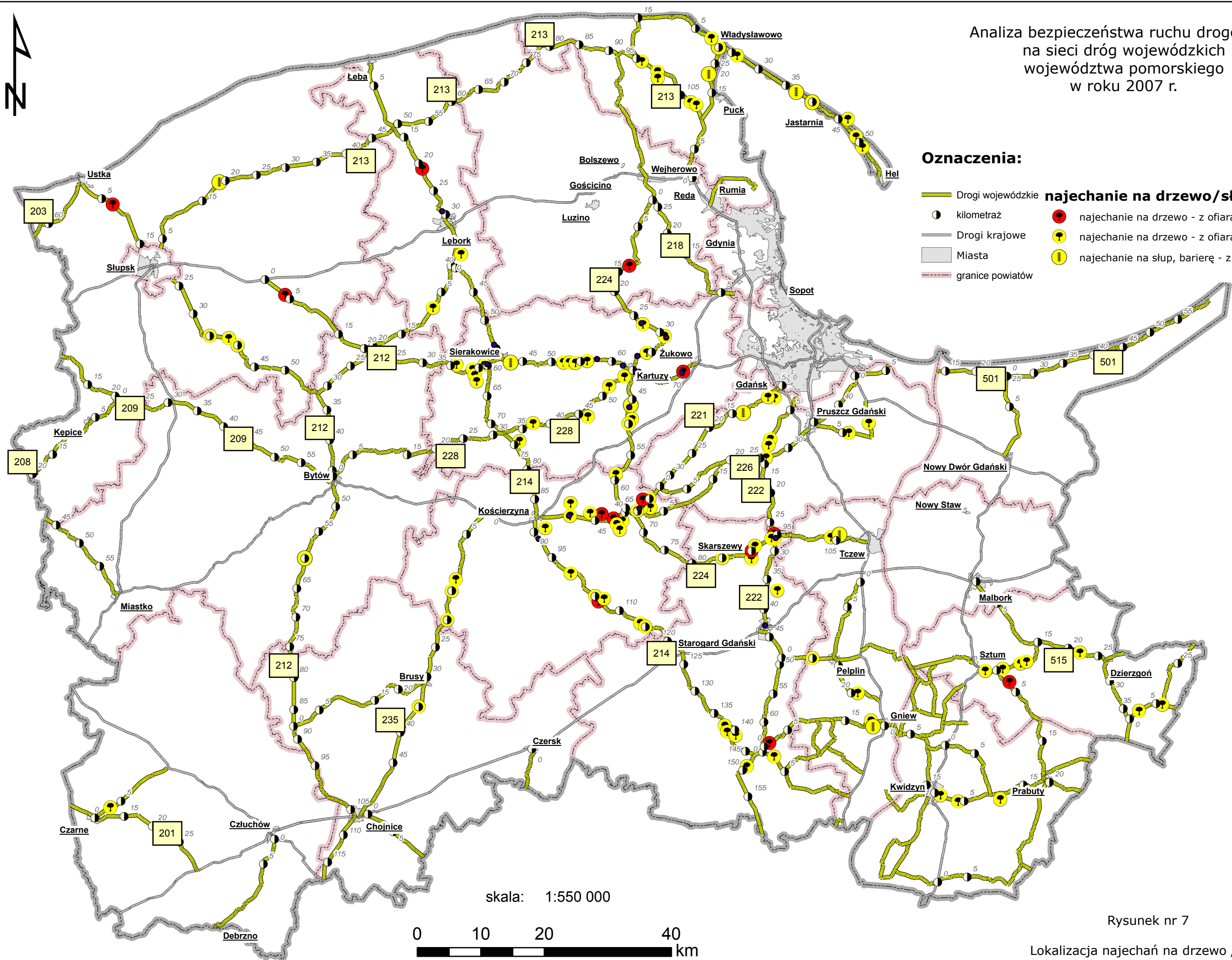
Lokalizacja zderzeń tylnych
na sieci dróg wojewódzkich w 2007 roku

* - lokalizacja wypadków o znanym kilometrażu

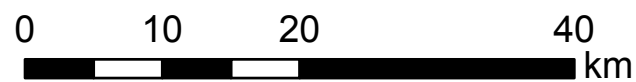
Analiza bezpieczeństwa ruchu drogowego
na sieci dróg wojewódzkich
województwa pomorskiego
w roku 2007 r.

Oznaczenia:

-  Drogi wojewódzkie
-  kilometr
-  Drogi krajowe
-  Miasta
-  granice powiatów
-  **najechnie na drzewo/słup**
najechnie na drzewo - z ofiarami zabitymi
-  najechnie na drzewo - z ofiarami rannymi
-  najechnie na słup, barierę - z ofiarami rannymi



skala: 1:550 000









Rysunek nr 7

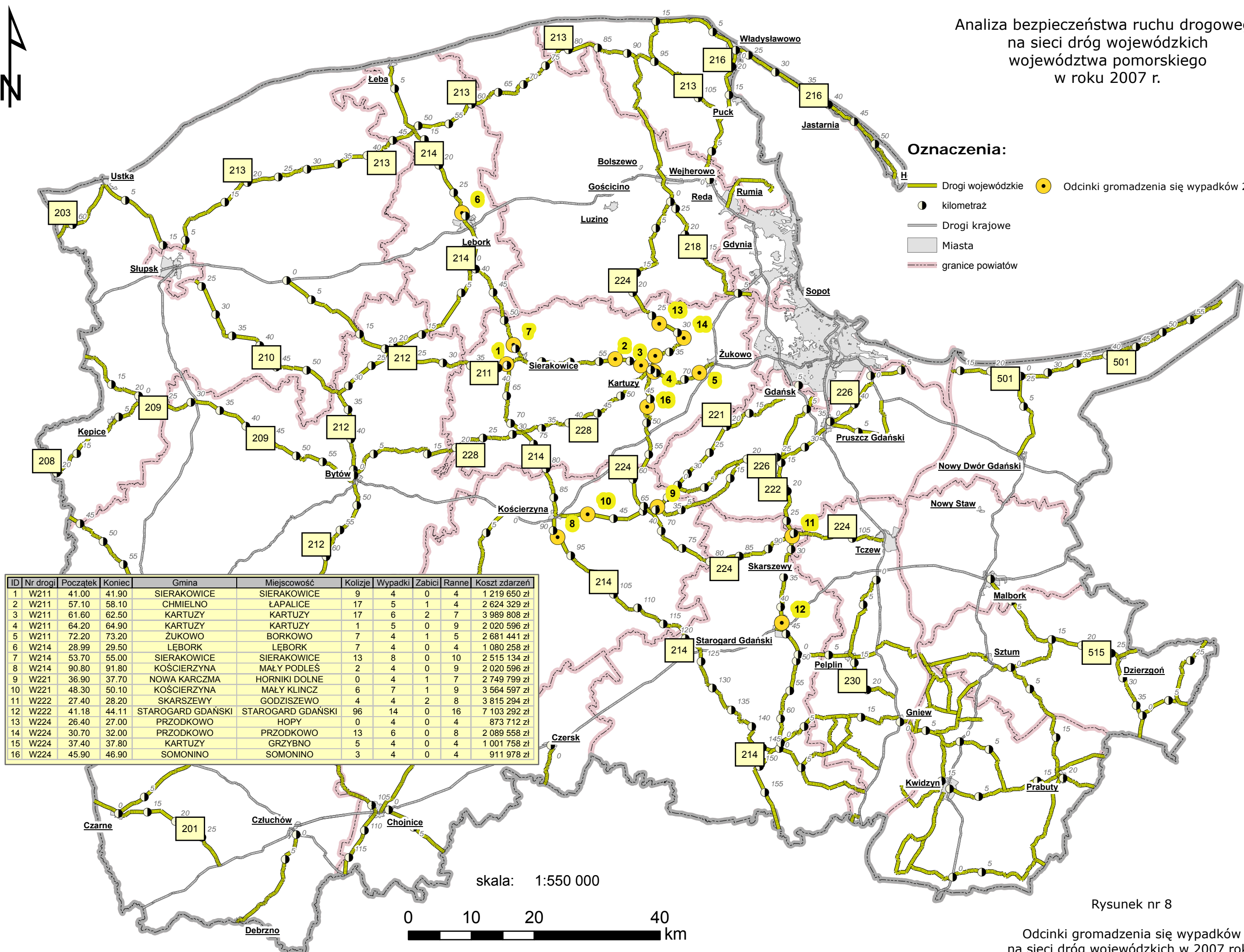
Lokalizacja najechnań na drzewo / słup
na sieci dróg wojewódzkich w 2007 roku

* - lokalizacja wypadków o znanym kilometrażu

Analiza bezpieczeństwa ruchu drogowego
na sieci dróg wojewódzkich
województwa pomorskiego
w roku 2007 r.

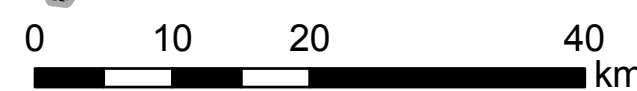
Oznaczenia:

-  Drogi wojewódzkie
-  Odcinki gromadzenia się wypadków 2007 r.
-  kilometr
-  Drogi krajowe
-  Miasta
-  granice powiatów



ID	Nr drogi	Początek	Koniec	Gmina	Miejscowość	Kolizje	Wypadki	Zabici	Ranne	Koszt zdarzeń
1	W211	41.00	41.90	SIERAKOWICE	SIERAKOWICE	9	4	0	4	1 219 650 zł
2	W211	57.10	58.10	CHMIELNO	ŁAPALICE	17	5	1	4	2 624 329 zł
3	W211	61.60	62.50	KARTUZY	KARTUZY	17	6	2	7	3 989 808 zł
4	W211	64.20	64.90	KARTUZY	KARTUZY	1	5	0	9	2 020 596 zł
5	W211	72.20	73.20	ŻUKOWO	BORKOWO	7	4	1	5	2 681 441 zł
6	W214	28.99	29.50	ŁĘBORK	ŁĘBORK	7	4	0	4	1 080 258 zł
7	W214	53.70	55.00	SIERAKOWICE	SIERAKOWICE	13	8	0	10	2 515 134 zł
8	W214	90.80	91.80	KOŚCIERZYNA	MAŁY PODLEŚ	2	4	0	9	2 020 596 zł
9	W221	36.90	37.70	NOWA KARCZMA	HORNKI DOLNE	0	4	1	7	2 749 799 zł
10	W221	48.30	50.10	KOŚCIERZYNA	MAŁY KLINCZ	6	7	1	9	3 564 597 zł
11	W222	27.40	28.20	SKARSZEWY	GODZISZEWO	4	4	2	8	3 815 294 zł
12	W222	41.18	44.11	STAROGARD GDAŃSKI	STAROGARD GDAŃSKI	96	14	0	16	7 103 292 zł
13	W224	26.40	27.00	PRZODKOWO	HOPY	0	4	0	4	873 712 zł
14	W224	30.70	32.00	PRZODKOWO	PRZODKOWO	13	6	0	8	2 089 558 zł
15	W224	37.40	37.80	KARTUZY	GRZYBNO	5	4	0	4	1 001 758 zł
16	W224	45.90	46.90	SOMONINO	SOMONINO	3	4	0	4	911 978 zł

skala: 1:550 000



Rysunek nr 8

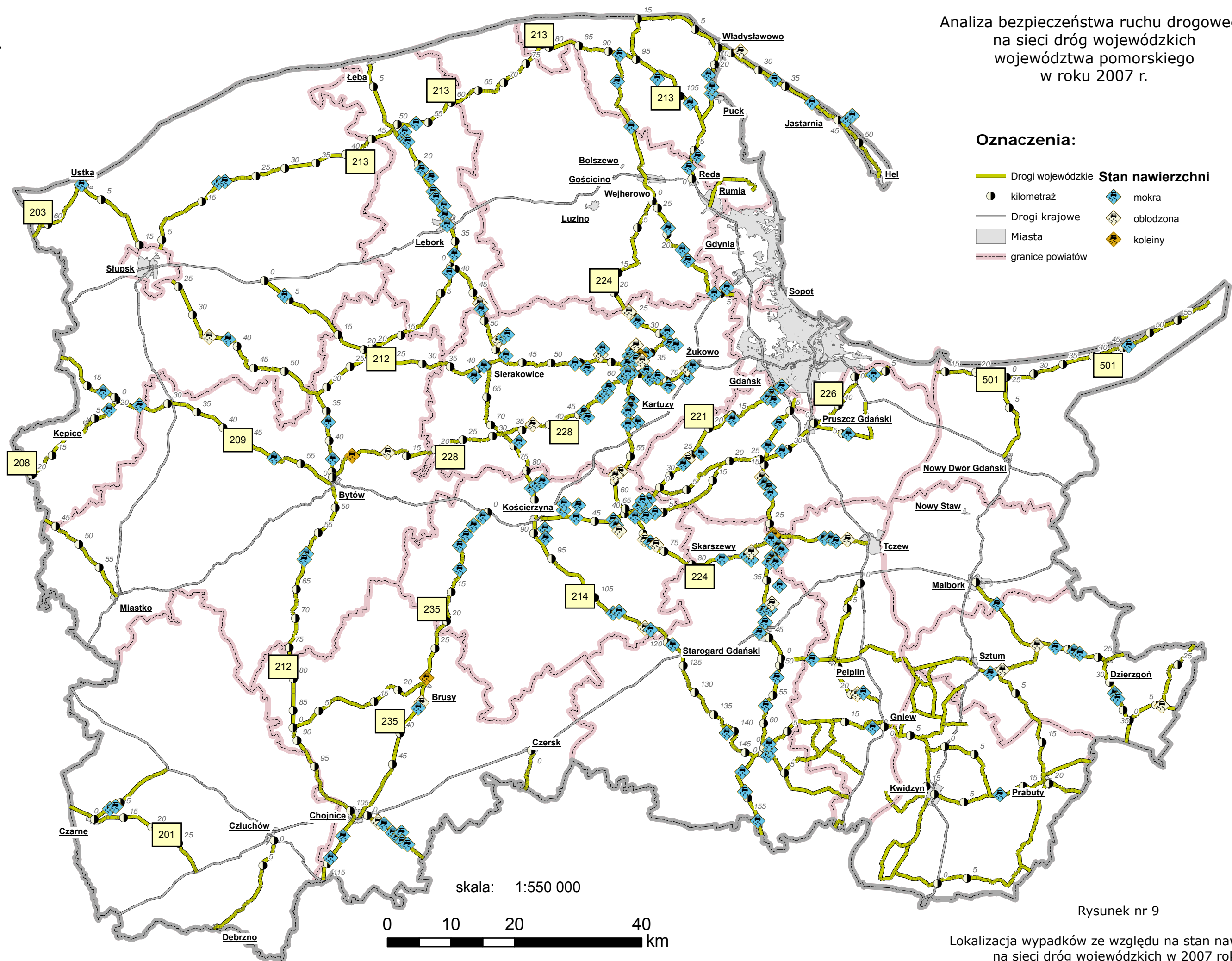
Odcinki gromadzenia się wypadków
na sieci dróg wojewódzkich w 2007 roku

* - lokalizacja wypadków o znanym kilometrażu

Analiza bezpieczeństwa ruchu drogowego
na sieci dróg wojewódzkich
województwa pomorskiego
w roku 2007 r.

Oznaczenia:

- | | |
|---|---|
|  Drogi wojewódzkie | Stan nawierzchni |
|  kilometrąz |  mokra |
|  Drogi krajowe |  oblodzona |
|  Miasta |  koleiny |
|  granice powiatów | |



Rysunek nr 9

Lokalizacja wypadków ze względu na stan nawierzchni
na sieci dróg wojewódzkich w 2007 roku

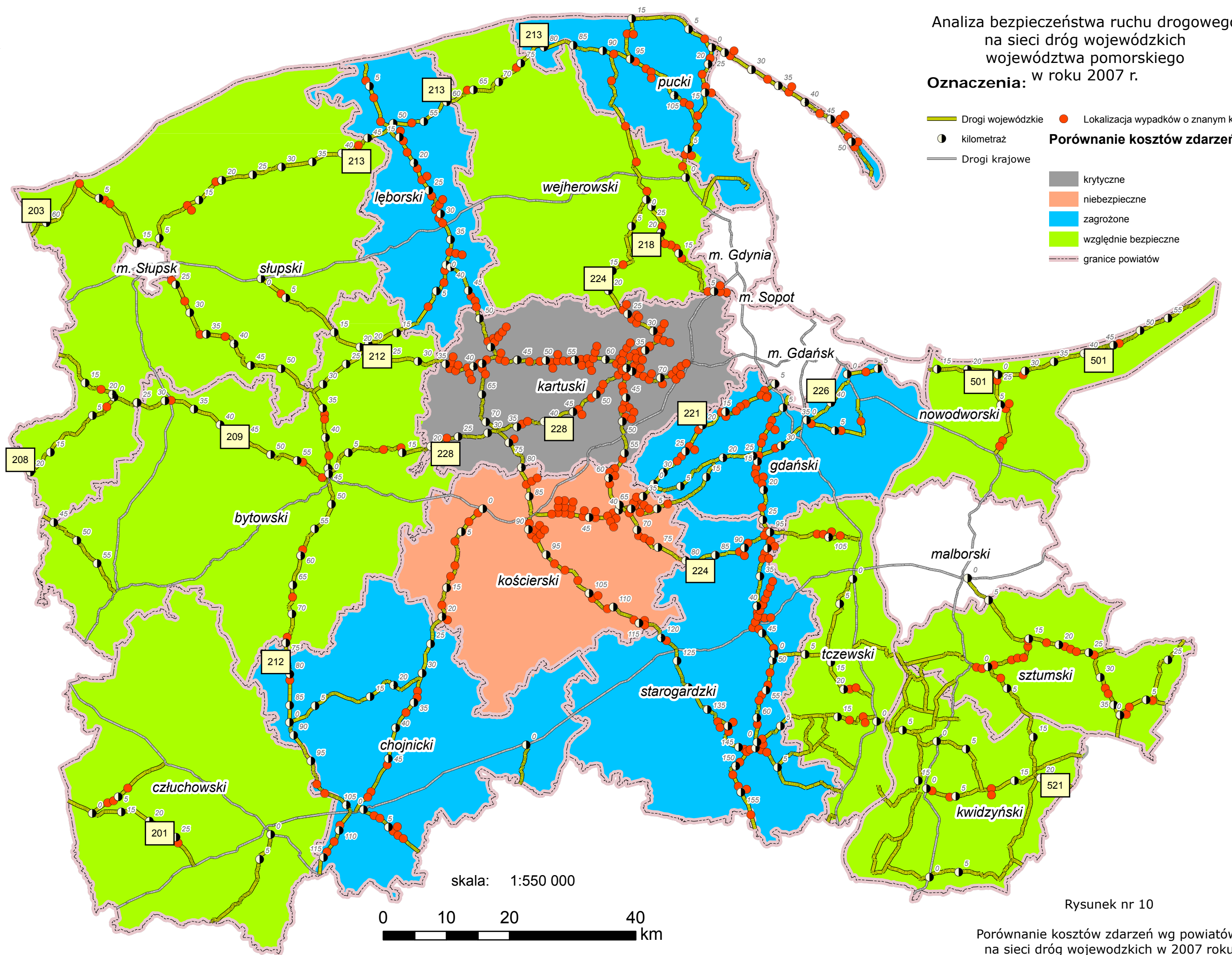
* - lokalizacja wypadków o znanym kilometrażu



Analiza bezpieczeństwa ruchu drogowego na sieci dróg wojewódzkich województwa pomorskiego

Oznaczenia: w roku 2007 r.

- Drogi wojewódzkie
 - Lokalizacja wypadków o znanym kilometrażu
 - kilometr
 - Drogi krajowe
- ### Porównanie kosztów zdarzeń
- krytyczne
 - niebezpieczne
 - zagrożone
 - względnie bezpieczne
 - granice powiatów



* - lokalizacja wypadków o znanym kilometrażu

Rysunek nr 10

Porównanie kosztów zdarzeń wg powiatów na sieci dróg wojewódzkich w 2007 roku